

各種風速計測、風環境影響評価等、応用範囲の広い計測システムです

マルチチャンネル風速計測システム

Melon Technos

本ソフトウェアは、一様流、境界層流などにおける風速計測実験用のデータ収録、解析ソフトウェアです。

基準風速や基準速度圧データとともに、多チャンネルの風速データの取得が可能です。

既存の各種風速センサとの組み合わせも可能ですが、弊社風速センサとの組み合わせで、風環境評価実験等で効率的な多点風速計測システムが実現可能です。

収録時のリアルタイム統計モニター表示により実験を確実に行うことが可能な Windows ベースのソフトウェアです。

特徴

各種風速センサに適合可能な計測モジュールと、専用解析モジュールにて構成されます。

また、弊社製風速センサならびに計測システムを使用することで、効率的な校正システムを構築することが出来ます。

弊社センサを使用時には、センサ特性自動チェック機構等を利用することが可能です

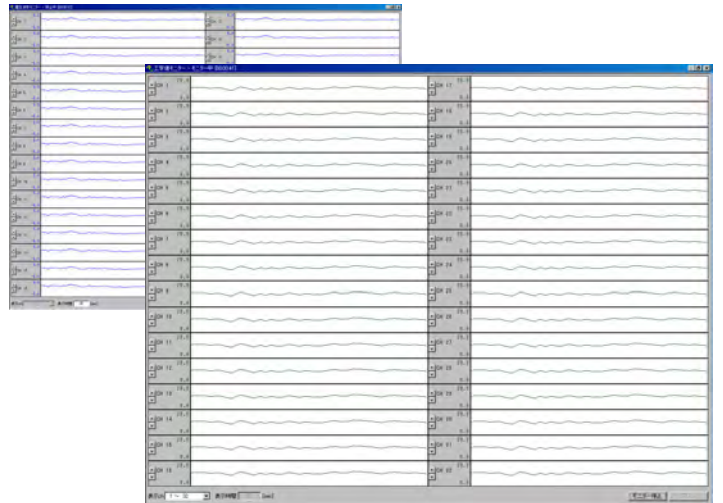
なお、周辺機器との連動、解析機能のカスタマイズ等にも有償にて対応いたします。

基本機能

- ch数 : 32 ~ 192ch (基準 ch 含む)
Card Bus AD の場合は、32ch 構成
- 対象AD分解能 : 16ビット (ADは弊社指定品)
- 最大収録速度 : 100Hz/ch (上限変更はオプション)
- 最大収録点数 : 65536 データ/ch
- 工学値変換関数 : 線形変換、2 ~ 4 次関数
- 校正方法 : マニュアル、グループ単位校正、他
- 校正風速定義数 : 3 ~ 25 点
- リアルタイムモニタリング機能 (波形、統計量)
- 統計処理 : 平均、RMS、最大、最小、アンサンブル平均、
ならびに統計パラメータの基準化
- チェック機構 : センサ特性チェック、収録ファイル確認機能

波形表示機能

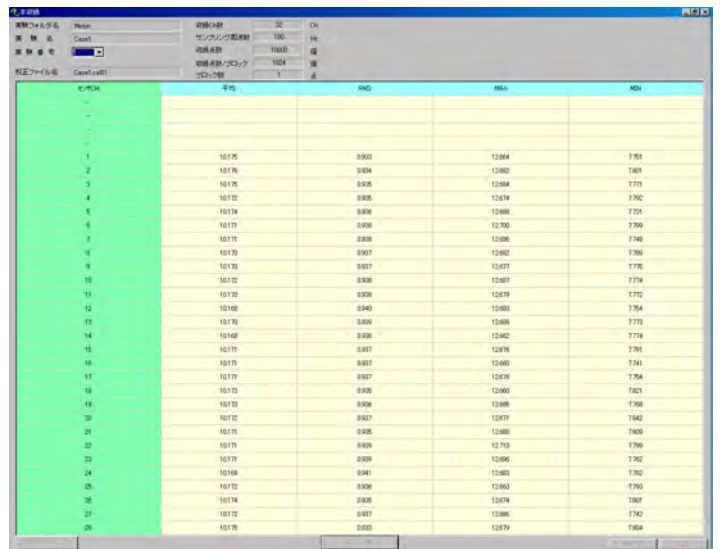
32chリアルタイム電圧波形モニターによりセンサの動作確認等が容易にできます。もちろん工学値での波形表示もできます



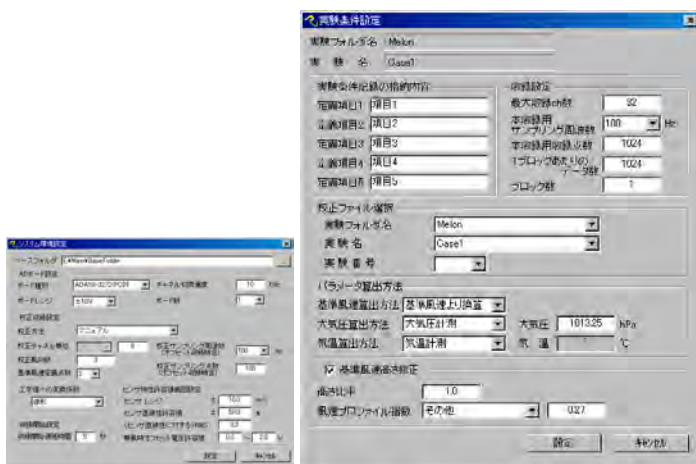
収録時リアルタイム統計モニター機能

収録時にあらかじめ定義しておいた評価時間(評価データ点数で指定) 毎に平均値、RMS値、最大値、最小値の全chリアルタイムモニター機能を搭載しています。

ch数に応じた自動レイアウト機能により常に全chの統計量がモニタリング可能です。(下記レイアウトは32ch構成時)



| チャンネル | 平均 | RMS | MAX | MIN |
|-------|-------|-------|--------|-------|
| 1 | 10175 | 0.000 | 12.064 | 1.701 |
| 2 | 10176 | 0.004 | 12.062 | 1.687 |
| 3 | 10175 | 0.005 | 12.064 | 1.711 |
| 4 | 10172 | 0.006 | 12.074 | 1.702 |
| 5 | 10174 | 0.006 | 12.066 | 1.705 |
| 6 | 10171 | 0.008 | 12.750 | 1.709 |
| 7 | 10171 | 0.008 | 12.066 | 1.740 |
| 8 | 10170 | 0.007 | 12.062 | 1.789 |
| 9 | 10170 | 0.007 | 12.077 | 1.778 |
| 10 | 10172 | 0.008 | 12.067 | 1.774 |
| 11 | 10170 | 0.006 | 12.079 | 1.712 |
| 12 | 10168 | 0.005 | 12.062 | 1.754 |
| 13 | 10170 | 0.009 | 12.068 | 1.713 |
| 14 | 10168 | 0.008 | 12.042 | 1.774 |
| 15 | 10171 | 0.007 | 12.076 | 1.791 |
| 16 | 10171 | 0.007 | 12.063 | 1.741 |
| 17 | 10171 | 0.007 | 12.076 | 1.754 |
| 18 | 10170 | 0.006 | 12.069 | 1.712 |
| 19 | 10170 | 0.006 | 12.066 | 1.708 |
| 20 | 10172 | 0.007 | 12.071 | 1.742 |
| 21 | 10171 | 0.005 | 12.060 | 1.689 |
| 22 | 10171 | 0.006 | 12.713 | 1.799 |
| 23 | 10171 | 0.009 | 12.066 | 1.742 |
| 24 | 10169 | 0.041 | 12.063 | 1.702 |
| 25 | 10170 | 0.006 | 12.063 | 1.702 |
| 26 | 10174 | 0.005 | 12.074 | 1.702 |
| 27 | 10172 | 0.007 | 12.066 | 1.742 |
| 28 | 10170 | 0.002 | 12.079 | 1.654 |



収録条件とデータ構造機能

収録データは、分類やバックアップ等の管理をしやすくするため、実験フォルダ名、実験名、実験番号の3段階の階層構造となっています。

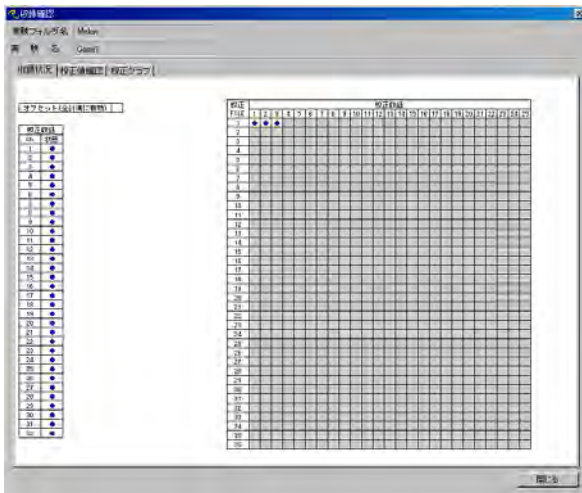
また、収録に関する条件設定等も、きめ細かな配慮がされており、使いやすいシステムとなっています

基準速度圧や基準風速などの基準化パラメータを同時に取得したり、空気密度補正用の気温、大気圧計測chを設けることができます。



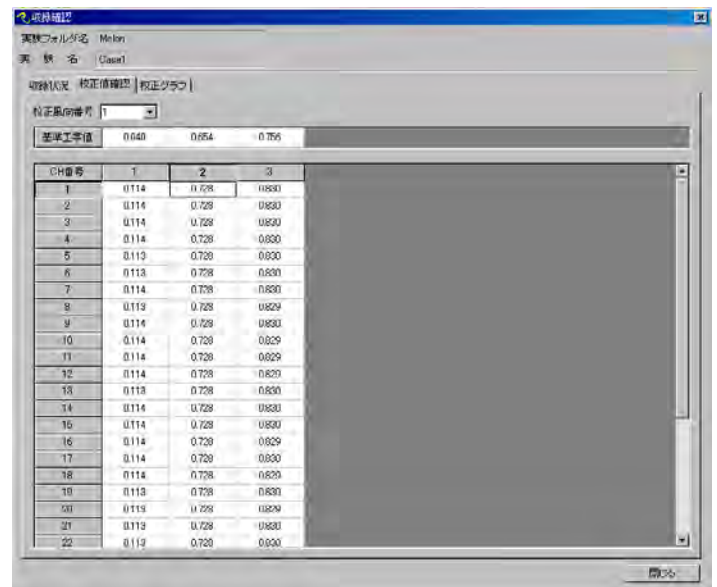
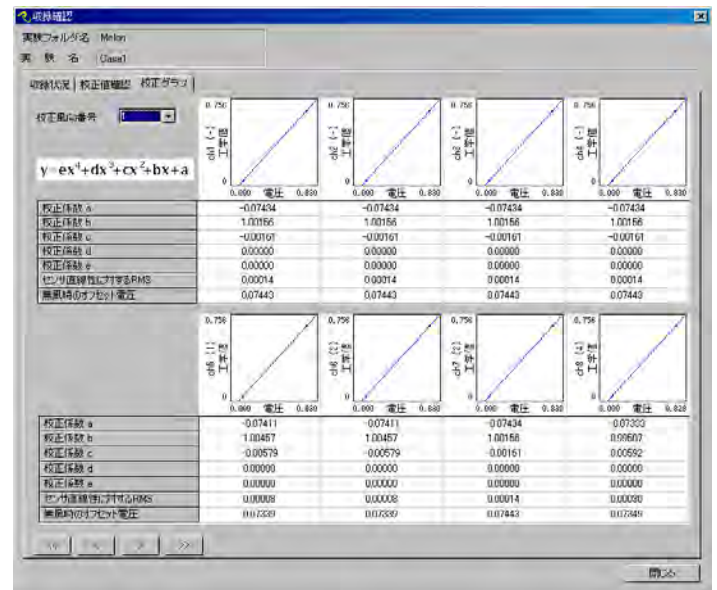
収録ファイル管理機能

校正ファイルや収録ファイル等の管理機能を搭載しています。



校正機能

各種パラメータチェックのほか、校正情報出力、センサ特性表示ならびに許容値を超えた場合の警告機能などチェック機構が充実しています。



カスタマイズ

サンプリング周波数の上限変更、風洞のターンテーブルと連動した自動校正機能追加や各種解析機能の追加など、ご要望により有償にて対応いたします。

機能、画面レイアウトは予告なく変更される場合があります

Melon Technos Co.,Ltd.

開発、販売元

メロンテクノス株式会社

〒243-0018 神奈川県厚木市中町1-8-24

リバーサイドビル6F

TEL 046-294-4635

FAX 046-294-4636

E-mail melon.ss@melontechnos.co.jp

http://www.melontechnos.co.jp

お問い合わせ